

Validée la nuit

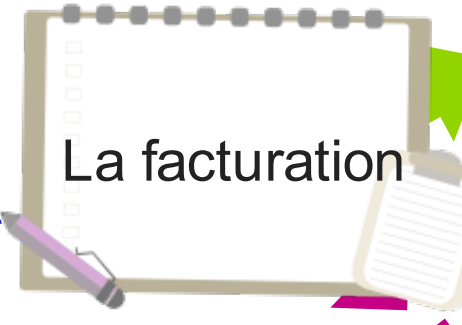
modifications interdites

- articles
 - prix avoir sur facture ou complément de facture
 - quantité avoir sur facture ou complément de facture
 - remise avoir sur facture ou complément de facture
- adresse client avoir avec changement d'entête

Le programme génère un avoir de la facture et recrée un dossier pour effectuer le changement d'entête

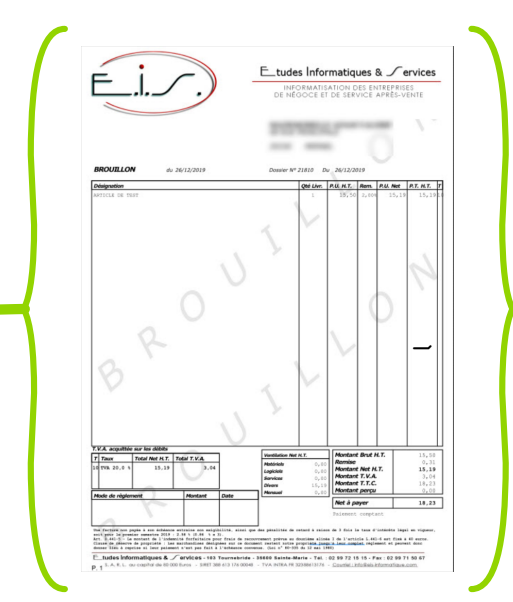
modifications autorisées

- Négoce
 - Dates d'enlèvement ou de livraison
 - Le type de garantie
 - N° série
 - Modèle
 - Marque
 - Catégorie
 - Famille
 - Groupe
 - Vendeur
 - Commentaires ligne de vente
- SAV
 - Fenêtre Appareil (F2)
 - Code Atelier
 - Date d'achat
 - N° facture d'achat
 - Pointeur de refacturation
 - Catégorie
 - Modèle
 - N°série
 - Ligne de pièces
 - Technicien
 - Commentaires
 - Commentaires



Fenêtre Document (F6) Brouillon facture

Impression, aperçu, mail



Fenêtre Document Après (F1) sur facture

N° facture non attribuée

N° facture attribuée

(Echap) sur date de facture Abandon de la facturation

(F6) aperçu du document

provisoire

entièrement modifiable le jour même

facture

reste modifiable par des opérations de + ou de - pour les utilisateurs autorisés